

પ્રશ્ન પુસ્તિકાનો પ્રકાર :

**B**

**BG - 2010**

પ્રશ્ન પુસ્તિકાનો નંબર :

401054

આ પુસ્તિકાનો કુલ સોળ પાના છે.

જ્યાં સુધી આ પ્રશ્ન પુસ્તિકા ખોલવાની સૂચના ન મળે ત્યાં સુધી ખોલવી નહીં.

મહત્વની સૂચનાઓ :

1. આ પ્રશ્નપુસ્તિકામાં જીવવિજ્ઞાનના કુલ 40 હેતુલક્ષી પ્રશ્નો આપેલા છે. પ્રત્યેક પ્રશ્નનો 1 ગુણ છે. 1 સાચા પ્રત્યુત્તરનો 1 ગુણ મળશે. પ્રત્યેક ખોટા પ્રત્યુત્તર માટે ¼ ગુણ કાપવામાં આવશે. વધુમાં વધુ 40 ગુણ પ્રાપ્ત થઈ શકશે.
2. આ કસોટી 1 કલાકની રહેશે.
3. પ્રશ્નના પ્રત્યુત્તર માટે આપવામાં આવેલ OMR ઉત્તર પત્રિકામાં પ્રત્યુત્તર માટેની નિયત જગ્યામાં ફક્ત કાળી શાહીવાળી ખોલપેન વડે જ કરવું.
4. રફકામ કરવા માટે પ્રશ્ન પુસ્તિકામાં દરેક પાના ઉપર નિયત જગ્યા આપવામાં આવેલી છે, તે જ જગ્યામાં રફકામ કરવું.
5. આ વિષયની કસોટી પૂર્ણ થયા બાદ ઉમેદવારે તેમની ઉત્તર પત્રિકા ખંડ નિરીક્ષકને ફરજિયાત સોંપવાની રહેશે. ઉમેદવાર કસોટી પૂર્ણ થયા બાદ પ્રશ્ન પુસ્તિકા તેમની સાથે લઈ જઈ શકશે.
6. આ પ્રશ્ન પુસ્તિકાનો પ્રકાર (CODE) B છે. પ્રશ્ન પુસ્તિકાનો પ્રકાર અને તમોને-આપવામાં આવેલ ઉત્તર પત્રિકાનો પ્રકાર સરખા જ હોવા જોઈએ. આ અંગે કોઈ ફેરફાર હોય તો નિરીક્ષકનું તાત્કાલિક ધ્યાન દોરવું, જેથી પ્રશ્ન પુસ્તિકા અને ઉત્તર પત્રિકા સરખા પ્રકાર ધરાવતી આપી શકાય.
7. ઉમેદવાર ઉત્તર પત્રિકામાં ગળ ન પડે, લીટા ન પડે, તે રીતે સાચવીને ઉત્તરો આપવાં.
8. ઉત્તર પત્રિકા પ્રશ્ન પુસ્તિકામાં નિયત કરેલ જગ્યા સિવાય ઉમેદવારે તેમને ફાળવેલ બેઠક નંબર લખવો નહિ કે અન્ય કોઈ જગ્યાએ ઓળખ થાય તેવી નિશાની/ચિન્હો કરવા નહીં. આવું કરનાર ઉમેદવાર સામે ગેરરીતિનો કેસ નોંધવામાં આવશે.
9. વ્હાઈટ ઈંક લગાડવા માટે પરવાનગી નથી.
10. દરેક ઉમેદવારે પરીક્ષા ખંડમાં પ્રવેશ માટે ખંડ નિરીક્ષકને પ્રવેશપત્ર બતાવવું જરૂરી છે.
11. કોઈપણ ઉમેદવારને અપવાદ રૂપ સંબંધો સિવાય પરીક્ષાખંડ છોડવાની પરવાનગી મળશે નહીં. આ અંગેની પરવાનગી ખંડ નિરીક્ષક-સ્થળ સંચાલક સંબંધો ધ્યાનમાં લઈને આપશે.
12. ઉમેદવાર ફક્ત સાદુ ગણનચંત્ર વાપરી શકશે.
13. દરેક ઉમેદવારે પરીક્ષાખંડ છોડ્યા પહેલા ઉત્તર પત્રિકા ખંડ નિરીક્ષકને સોંપી ઉત્તર પત્રિકા પરત કર્યા બદલની સહી પત્રક - 01 (હાજરી પત્રક) માં કરવાની રહેશે. જો ઉમેદવારે ઉત્તર પત્રિકા આપ્યા બદલની સહી પત્રક - 01 માં કરેલ નહિ હોય, તો ઉત્તર પત્રિકા આપેલ નથી તેમ માનીને ગેર રીતિનો કેસ નોંધવામાં આવશે.
14. દરેક ઉમેદવારે પરીક્ષા માટેના બોર્ડ દ્વારા બહાર પાડેલ નિયમો અને બોર્ડના નીતિ નિયમોનું ચુસ્તપણે પાલન કરવાનું રહેશે. દરેક પ્રકારના ગેરરીતિના કેસોમાં બોર્ડના નિયમો લાગુ પડશે.
15. કોઈપણ સંબંધોમાં પ્રશ્ન પુસ્તિકા-ઉત્તર પુસ્તિકાનો કોઈ ભાગ જુદો પાડવો નહીં.
16. ઉમેદવારે સહી પત્રક - 01 (હાજરી પત્રક) અને પ્રવેશપત્રમાં પ્રશ્ન પુસ્તિકા અને ઉત્તર પુસ્તિકા ઉપર છાપેલ પ્રકાર લખવાનો રહેશે.

ઉમેદવારનું નામ :

પરીક્ષા બેઠક નંબર : (અંકમાં)

(શબ્દોમાં)

પરીક્ષા કેન્દ્રનું નામ :

પરીક્ષા કેન્દ્ર ક્રમાંક :

પ્રશ્ન પુસ્તિકાનો પ્રકાર :

પ્રશ્ન પુસ્તિકાનો નંબર :

Candidate's Sign

Block Supt. Sign

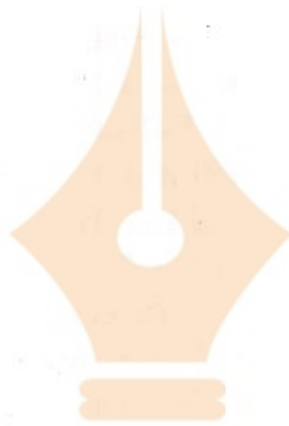
AG-107 (B)

1.

2.

3.

4.



# Sb

## Student Bro

BOOKLET **B**

[2]

BO

## BIOLOGY

2

1. હૃદયના ઘબકારા વધી જવા, પરસેવો થઈ જવો, ધ્રુજારી અનુભવવી, કિટ આવવી વગેરે કઈ માનસિક બીમારીના લક્ષણો છે?
 

(A) બેધ્યાનપણાની સમસ્યા	(B) સ્કિઝોફ્રેનિયા
(C) ચિંતા વર્તન સમસ્યા	(D) વળગણ ફરજત્મક સમસ્યા
2. જીવવિજ્ઞાનની કઈ શાખાની દૃષ્ટિએ વસતિ એટલે એક જાતિના એવા સજીવોનું જૂથ જે આંતર પ્રજનન કરી શકે અને અન્ય તેવી વસતિથી અલગ વસે?
 

(A) ગર્ભવિદ્યા	(B) જનીનવિદ્યા
(C) પર્યાવરણ વિદ્યા	(D) પરિસ્થિતિ વિદ્યા
3. નીચેનામાંથી શેનાં સંપૂર્ણ ગેરહાજરીમાં પકવાશયમાં જઠરપાકમાંના પ્રોટીનનું પાચન શક્ય નથી?
 

(A) મંદ HCl	(B) ગેસ્ટ્રીન
(C) એન્ટરોકાયનેઝ	(D) આપેલ તમામ
4. સ્વજાતની પરખ ધરાવતા B કોષો અને T કોષો પૂર્વ નિર્ધારિત સમયાનુસાર મૃત્યુ પામે છે. તે કયા સિદ્ધાન્ત પ્રમાણે સાચું ગણાય?
 

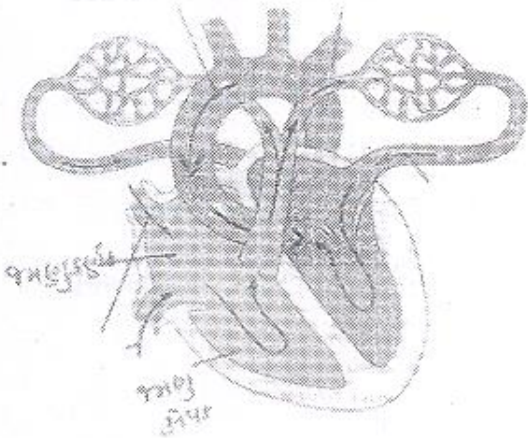
(A) પ્રાયોજિત જીર્ણતા સિદ્ધાન્ત	(B) દૈહિક વિકૃતિ સિદ્ધાન્ત
(C) રોગ પ્રતિકારકતા સિદ્ધાન્ત	(D) વપરાશ ઘસારાનો સિદ્ધાન્ત

(Space for Rough Work)

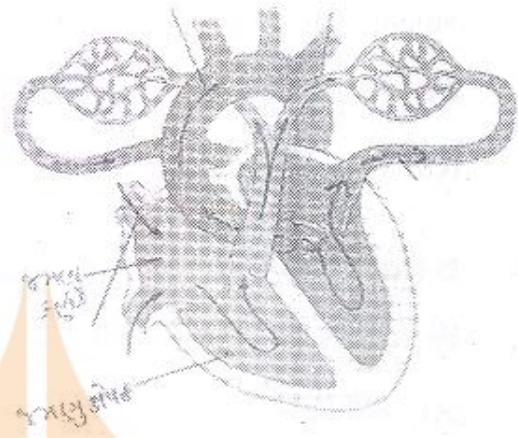
Student Bro



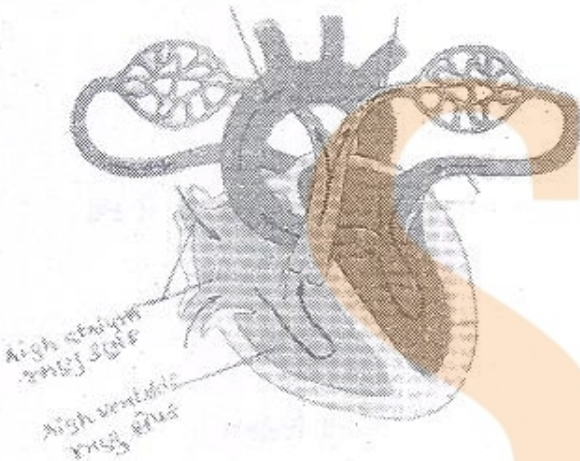
5. આપેલી આકૃતિઓમાંથી કઈ આકૃતિ મનુષ્યમાં રૂવિર પરિવહનનો સાચો માર્ગ દર્શાવે છે?



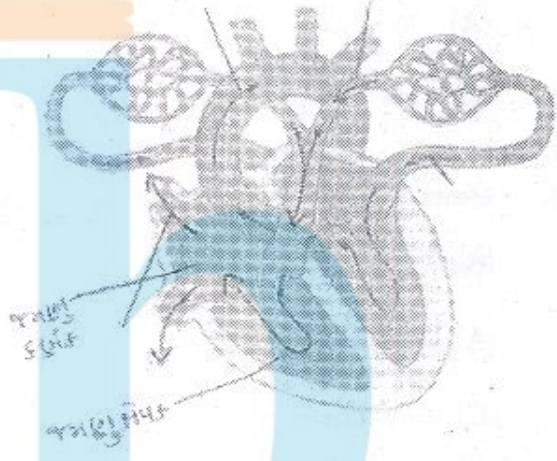
આકૃતિ નં. 1



આકૃતિ નં. 2



આકૃતિ નં. 3



આકૃતિ નં. 4

(A) આકૃતિ નં. 3

(B) આકૃતિ નં. 4

(C) આકૃતિ નં. 1

(D) આકૃતિ નં. 2

Student Bro

(Space for Rough Work)

6. કેબ્સચક્રની નીચેનામાંથી કઈ ક્રિયા ડીકાર્બોક્સિલેશન અને ડીહાઈડ્રોજીનેશન બંને સાથે સંકળાયેલ છે?
- (A) મેલેટ → ઓક્સલોએસિટેટ; સકસિનેટ → ફ્યુમેરેટ
- (B) સકસિનેટ → ફ્યુમેરેટ; ફ્યુમેરેટ → મેલેટ
- (C) આઈસોસાઈટ્રેટ →  $\alpha$ -કીટોગ્લુટેરિક એસિડ;  $\alpha$ -કીટોગ્લુટેરિક એસિડ → સકસિનેટ
- (D)  $\alpha$ -કીટોગ્લુટેરિક એસિડ → સકસિનેટ; મેલેટ → ઓક્સલોએસિટેટ
7. અગ્રસ્થ કોષોને 16 કોષોમાં ફેરવવા માટે જરૂરી વિભાજનોનો સાચો ક્રમ દર્શાવતો વિકલ્પ કયો?
- (A) આયામ વિભાજન → પ્રથમ વિભાજનને કાટખૂણે આયામ વિભાજન → અગાઉના બંને વિભાજનોને કાટખૂણે વિભાજન → પરિઘવર્તી વિભાજન
- (B) આયામ વિભાજન → અનુપ્રસ્થ વિભાજન → અગાઉના બંને વિભાજનોને કાટખૂણે વિભાજન → પરિઘવર્તી વિભાજન
- (C) આયામ વિભાજન → પ્રથમ વિભાજનને કાટખૂણે આયામ વિભાજન → અનુપ્રસ્થ વિભાજન → પરિઘવર્તી વિભાજન
- (D) આયામ વિભાજન → અનુપ્રસ્થવિભાજન → પરિઘવર્તી વિભાજન
8. નીચે આપેલામાંથી કયું લક્ષણ રૂઘિર ગર્ભપોષક જરાયુનું નથી?
- (A) જરાયુ દ્વારા ભ્રૂણ માતાના શરીરમાંથી પોષક દ્રવ્યો  $O_2$  તથા એન્ટીબોડી મેળવે છે.
- (B) ભ્રૂણમાંથી  $CO_2$  અને અન્ય ઉત્સર્ગદ્રવ્યો માતાના શરીરમાં પસાર થાય.
- (C) તે ભ્રૂણને આંચકાઓ સામે રક્ષણ આપે છે.
- (D) ગર્ભપોષક રસાંકુરો માતૃપેશીના રૂઘિર કોટરોથી છવાયેલા હોય.

(Space for Rough Work)

Student Bro

9. 15 RuBP ના સર્જન માટે PGAL ના કેટલા અણુ જરૂરી છે?

- (A) 25 (B) 30  
(C) 20 (D) 15

10. નીચેનામાંથી કઈ પરિસ્થિતિમાં એઈડ્સનો ચેપ લાગતો નથી?

- (A) એઈડ્સની દર્દીએ ઉપયોગમાં લીધેલ વસ્ત્રોના વપરાશથી  
(B) એઈડ્સની દર્દીએ ઉપયોગમાં લીધેલ સિરીજના વપરાશથી  
(C) એઈડ્સની રોગિષ્ટ માતા દ્વારા બાળકને સ્તનપાન કરાવવાથી  
(D) એઈડ્સની રોગિષ્ટ માતાના ગર્ભસ્થ શિશુને

11. 2  $NADH_2$  અને 3  $FADH_2$  ના ઓક્સિડેટીવ ફોસ્ફોરીકરણ દરમ્યાન કેટલા ATP બને?

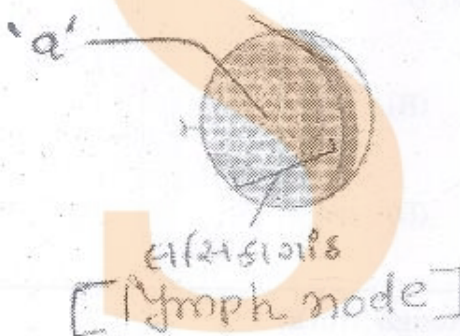
- (A) 24 (B) 15  
(C) 12 (D) 6

12. વિઘટન પામતા રક્તકણોના સ્થાને નવા રક્તકણ ઉમેરાવાની ક્રિયા સાથે આ વિકલ્પ સંગત નથી.

- (A) આરક્ષિત કોષો દ્વારા વૃદ્ધિ (B) અવિભેદિત વિશિષ્ટ કોષો દ્વારા વૃદ્ધિ  
(C) વિશિષ્ટ કોષી વૃદ્ધિ (D) વિભાજનાત્મક વૃદ્ધિ

(Space for Rough Work)

Student Bro

13. રોગનિદાનની કઈ આધુનિક પદ્ધતિમાં X-ray નો ઉપયોગ થતો નથી?
- (A) MRI અને CT સ્કેન (B) MRI અને સોનોગ્રાફી  
(C) DSA અને MRI (D) CT સ્કેન અને સોનોગ્રાફી
14. કયા પ્રાણીમાં કોષીય તેમજ કોષબાહ્ય એમ બંને પ્રકારનું પાચન જોવા મળે છે?
- (A) અળસિયું (B) હાઈડ્રા  
(C) પેરામિશિયમ (D) સૂત્રકૃમિ પ્રાણીઓ
15. નીચેનામાંથી કયું લક્ષણ પાણીના અભાવ અને ઊંચા તાપમાન સંબંધિત અનુકૂલનો દર્શાવતી વનસ્પતિમાં જોવા મળતું નથી?
- (A) મૂળતંત્ર અલ્પ વિકસિત હોય  
(B) પ્રકાંડ માંસલ બની પાણીનો સંગ્રહ કરે  
(C) પ્રતિકૂળ ઋતુ બીજ સ્વરૂપે સુષુપ્ત બનીને ગાળે છે.  
(D) પર્ણ ખેરવી નાંખે.
16. આપેલ આકૃતિમાં 'a' થી દર્શાવેલ ભાગ શું સૂચવે છે?
- (A) સાર્નસ  
(B) શ્વેતપલ્પ  
(C) બાહક  
(D) મગજ
- 

(Space for Rough Work)

Student Bro

17.  $C_4$  પથ માટે કયું વિધાન સાચું કહેવાય?

- (A) મધ્યપર્ણના કોષોમાં કાર્બન સ્થાપન થાય. (B) પુલકચુકના કોષોમાં પ્રકાશ પ્રક્રિયા થાય.  
 (C) મધ્યપર્ણના કોષોમાં પ્રકાશશ્વસન થાય. (D) મધ્યપર્ણના કોષોમાં પ્રકાશ પ્રક્રિયા થાય.

18. અમેરિકા દ્વારા જનીન સંવર્ધિત જાતિ દ્વારા ખાંડના ઉત્પાદન માટે નીચેનામાંથી કઈ વિગત સંપૂર્ણ સાચી ગણાય?

- (A) મધનાસી નામની વનસ્પતિમાંથી મળતા ગ્રાઝીનનો મકાઈમાં ઉપયોગ કર્યો.  
 (B) બેક્ટેરિકાના જનનરસનો પેટન્ટ મેળવ્યો.  
 (C) આફ્રિકાની વનસ્પતિમાંથી મળતા ગ્રાઝીન નામના પ્રોટીનનો મકાઈમાં ઉપયોગ કર્યો.  
 (D) આફ્રિકાની લેન્ટાના નામની વનસ્પતિમાંથી મળતા પ્રોટીનનો મકાઈમાં ઉપયોગ કર્યો.

19. નિમ્નલિખિત જલોદ્ભિદ્ અવસ્થાની અપુષ્પી વનસ્પતિ છે -

- (A) સેરેટોફાયલમ (B) વેલીસ્નેરિયા  
 (C) લાઈટ્ઝીલા (D) કરા

(Space for Rough Work)

Student Bro

**FREE!**

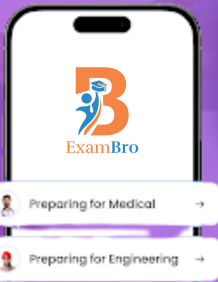


**JEE & NEET**

**GUJCET**

ગુજરાતી -- English -- हिन्दी

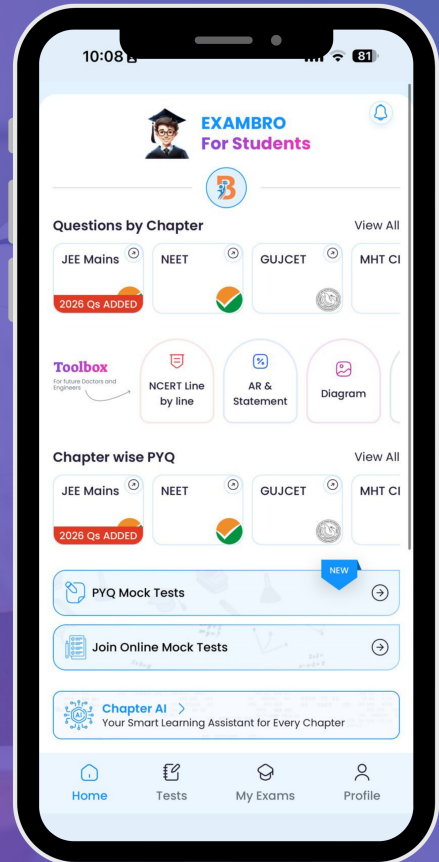
- PYQ Mock Test
- Chapter & Topic-Wise PYQs (Updated 2026)
- NCERT Line by Line MCQs.
- AR, Statement, Diagram Based Questions.
- Detailed Step-by-Step Solutions



# Exam Bro

CLICK HERE!

Download Now



20. કોલમ A અંતઃસ્ત્રાવનું ઉત્પત્તિ સ્થાન દર્શાવે છે. અને કોલમ B અંતઃસ્ત્રાવની અસર/કાર્ય દર્શાવે છે. કોલમ A અને કોલમ B ની સાચી જોડ બનાવતો વિકલ્પ કયો?

કોલમ A	કોલમ B
i) પશ્ચ પિટ્યુટરી	a) અસ્થિ વિનાશક કોષોની પ્રવૃત્તિ ઉત્તેજે.
ii) પેરાથાઈરોઈડ	b) સંચિત ખોરાકનું જલ વિચ્છેદન ઉત્તેજે.
iii) સ્વાદુપિંડમાંના $\beta$ કોષો	c) મૂત્રપિંડ નલિકા દ્વારા પાણીનું પુનઃશોષણ
iv) સ્વાદુપિંડમાંના $\alpha$ કોષો	d) ચરબી અને પ્રોટીનનું સંશ્લેષણ ઉત્તેજ તેમનો શક્તિસ્ત્રોત તરીકેનો ઉપયોગ અટકાવે.

- (A) (i - d), (ii - a), (iii - b), (iv - c)      (B) (i - d), (ii - c), (iii - a), (iv - b)  
 (C) (i - c), (ii - d), (iii - b), (iv - a)      (D) (i - c), (ii - a), (iii - d), (iv - b)

21. પરિરંધ્ર ખુલવા માટે કયું પરિબળ જવાબદાર છે?

- (A) રક્ષકકોષોની છિદ્ર તરફની જાડી દિવાલ વધુ તણાવ અનુભવે આથી અંતર્વલન પામે - છિદ્ર ખૂલે.  
 (B) રક્ષકકોષોની પાતળી દિવાલ વધુ તણાવ અનુભવે આથી છિદ્ર તરફની દિવાલ બહિર્વલન પામે - છિદ્ર ખૂલે.  
 (C) રક્ષકકોષોની છિદ્ર તરફની જાડી દિવાલ ઓછો તણાવ અનુભવે આથી અંતર્વલન પામે - છિદ્ર ખૂલે.  
 (D) રક્ષકકોષોની પાતળી દિવાલ ઓછો તણાવ અનુભવે આથી છિદ્ર તરફની દિવાલ અંતર્વલન પામે - છિદ્ર ખૂલે.

22. નીચેનામાંથી કયા પ્રકારના જંગલમાં સમગ્ર જંગલ ક્યારેય પર્ણહીન થતું નથી.

- (A) ઉષ્ણકટિબંધના જંગલો      (B) ઉષ્ણકટિબંધના પાનખર જંગલો  
 (C) સમશીતોષ્ણ કટિબંધના જંગલો      (D) સમશીતોષ્ણ કટિબંધના પાનખર જંગલો

(Space for Rough Work)

Student Bro

23. કઈ મસ્તિષ્ક ચેતા ઉરસીય અને ઉદરીય પ્રદેશના અંગોનું ચેતાકરણ કરે છે?

- (A) ત્રિજી (B) દસમી  
(C) બીજી (D) નવમી

24. વનસ્પતિ કોષો વચ્ચેની દિવાલ જેને મધ્યપટલ કહે છે તેના બંધારણ માટે જરૂરી ખનીજ તત્વનું મહત્વ કયું?

- (A) પ્રકાશસંલેપણ દરમ્યાન  $H_2O$  ના વિઘટન માટે જરૂરી.  
(B) કોષ વિભાજન દરમ્યાન દ્વિધ્રુવીય ત્રાકમાં સંકળાય.  
(C) રીબોઝોમના બંધારણની જાળવણી  
(D) કેલ્શિયમના શોષણ અને વપરાશ માટે જરૂરી

25. નીચેનામાંથી કોણ પર્ણ પતન સાથે સંકળાયેલ ક્રિયા દર્શાવે છે?

- (A) પર્ણમાં ઓક્સિજન અને ABA બંનેનું સંકેન્દ્રણ વધે.  
(B) પર્ણમાં ઓક્સિજન અને ABA બંનેનું સંકેન્દ્રણ ઘટે.  
(C) પર્ણમાં ઓક્સિજનનું સંકેન્દ્રણ ઘટે અને ABA નું વધે.  
(D) પર્ણમાં ઓક્સિજનનું સંકેન્દ્રણ વધે અને ABA નું ઘટે.

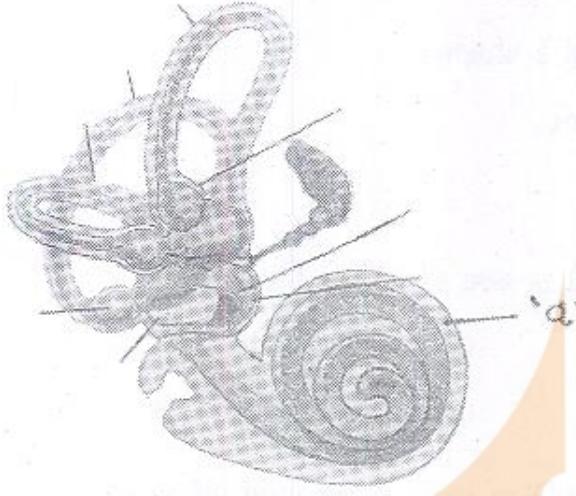
26. કયો પ્રદુષક નીચેની અસરો દર્શાવે?

- અસરો - i) ચેતા કોષોને હાનિ કરે.  
ii) ગળાની શુષ્કતા પ્રેરે.  
iii) માથાનો દુખાવો અને ઘૂંઘળી દષ્ટિ થાય.

- (A) હાઈડ્રોજન સલ્ફાઈડ (B) હાઈડ્રોકાર્બનસ  
(C) હાઈડ્રોજન સાયનાઈડ (D) હાઈડ્રોજન ફ્લોરાઈડ

(Space for Rough Work)

27. નીચેનામાંથી કઈ બાબત આપેલ આકૃતિમાં 'a' થી નિર્દેશિત ભાગ સાથે સંબંધિત છે?



- (A) તેમાં બે કોટરો હોય  
 (B) શીર્ષના હલન ચલન સાથે તેમના સ્થાનફેરને કારણે સંવેદન થાય.  
 (C) શરીરનું સમતોલન  
 (D) તેમાં ત્રણ નલિકાકાર માર્ગ હોય

28. નીચેનામાંથી કોલમ A, કોલમ B અને કોલમ C માટે સાચી જોડ કઈ?

કોલમ A ખનીજ તત્વ	કોલમ B તુટી જત્ય અસર	કોલમ C મહત્વ
a) પોટેશયમ	i) પણો ઘેરા લીલા બને	I) વાયુરંધ્રના કદનું નિયમન
b) સલ્ફર	ii) જાંબલી રંગના રંજક દ્રવ્યનો ભરાવો	II) ક્લોરોફીલના બંધારણમાં
c) મેગ્નેશિયમ	iii) પણો કરમાઈને ખરી પડે	III) ઓક્સિડેશન-રિડક્શન ઉત્સેચકોની સક્રિયતા માટે
d) કોપર	iv) જૂના પણો મરવા માડે v) આંતર ગાંઠો ટૂંકી થાય	IV) કાર્બોક્સિલેઝ ઉત્સેચકો માટે જરૂરી V) થીયામીનના બંધારણમાં

- (A) (a - v - I), (b - ii - V), (c - iv - II), (d - iii - III)  
 (B) (a - v - II), (b - ii - V), (c - iii - IV), (d - iv - II)  
 (C) (a - iv - II), (b - v - I), (c - i - V), (d - iii - IV)  
 (D) (a - iv - IV), (b - iii - I), (c - ii - V), (d - v - IV)

(Space for Rough Work)

29. વનસ્પતિમાં પ્રચલનરૂપ હલનચલનના અનુસંધાનમાં કયો વિકલ્પ અસંગત છે?
- (A) સુકોઝ દ્વારા નર જન્યુઓનું પ્રચલન  
 (B) હાર્દરૂલાના પર્ણના કોષરસનું ચક્રમાણ કે પરિભ્રમણ  
 (C) ક્લોરોફિલનાસનું તીવ્ર પ્રકાશથી દૂર જવું  
 (D) શ્લેષ્મી ફૂગનું કેશાંતુમય પ્રચલન
30. ચીમનીઓના ધુમાડામાં રહેલા કણમય પ્રદૂષકો દૂર કરવા કઈ પદ્ધતિનો ઉપયોગ થાય છે?
- (A) સૂકી પદ્ધતિઓ  
 (B) બળતણ પદ્ધતિ  
 (C) ભીની પદ્ધતિઓ  
 (D) ઈલેક્ટ્રોસ્ટેટિક પ્રેસિપિટેટર્સ
31. સંરક્ષણાત્મક અભિગમ હેઠળ વનને થયેલી હાનિ દૂર કરવા માટે કયા પગલાં લઈ શકાય?
- (A) કુદરતી વનવિસ્તારોમાં કટાઈ કરવામાં આવતી નથી.  
 (B) અભ્યારણ્યો અને રાષ્ટ્રીય ઉદ્યાનોના વિસ્તારો નિર્ધારિત કરીને વનવિસ્તારને કુદરતી રીતે પુનઃ પ્રસ્થાપિત થવા દેવામાં આવે.  
 (C) કૃષિ વનીકરણ કરવામાં આવે.  
 (D) સામાજિક વનીકરણ કરવામાં આવે.
32. સ્નાયુ સંકોચન દરમિયાન બનતી કમિક ઘટનાઓનો સંપૂર્ણ સાચો ક્રમ દર્શાવતો વિકલ્પ કયો?
- (A) ચેતોપાગમ બેડાણમાં એસિટાઈલ કોલાઈનનો છાવ થાય →  $Ca^{++}$  માયોસીનમાંથી મુક્ત થાય → T- તંત્ર ઉત્તેજિત થાય → સ્નાયુ સંકોચન શરૂ થાય.  
 (B)  $Ca^{++}$  સંચય સ્થાનોમાં આવેલા ચેતા પ્રેષક દ્વારા એસિટાઈલ કોલાઈનનો છાવ થાય → મુક્ત  $Ca^{++}$  T-તંત્રને ઉત્તેજે છે → સ્નાયુ સંકોચન શરૂ થાય છે.  
 (C) ચેતોપાગમ વિસ્તારમાં એસિટાઈલ કોલાઈનનો છાવ થાય → આવી ઉત્તેજના T-તંત્રદ્વારા સ્નાયુતંતુના કોષરસમાં ઊંડે સુધી પ્રસારે છે અને  $Ca^{++}$  મુક્ત થાય છે. → સ્નાયુ સંકોચન શરૂ થાય છે.  
 (D) સ્નાયુકોષરસના ઉદાણમાં એસિટાઈલ કોલાઈનનો છાવ થાય → T-તંત્ર દ્વારા ઉત્તેજના સ્નાયુતંતુપડમાં પ્રસારે અને  $Ca^{++}$  મુક્ત થાય → સ્નાયુ સંકોચન શરૂ થાય.

(Space for Rough Work)

33. જેમના લુપ્ત થવાની સંભાવના વધુ છે તે જાતિઓમાં કોનો સમાવેશ કરવામાં આવે છે?
- (A) લુપ્તતાના આરે ઊભેલી જાતિઓ (B) નાશ પામવાની સંભાવનાયુક્ત જાતિઓ  
(C) નાશ-પ્રાય જાતિઓ (D) આપેલ તમામ
34. નીચે આપેલામાંથી ઉત્સવેદનની નકારાત્મક અસર કઈ?
- (A) ખનીજ તત્વોનું શોષણ વધે (B) જલતાણ સર્જાય  
(C) શીતળતા પ્રેરે (D) પર્ણોના તાપમાન જળવાય
35. હૃદયની આંતરિક રચના માટે નીચેનામાંથી કયું સાચું છે?
- (A) ત્રણ પડદાનો બનેલો મિત્રલ વાલ્વ જમણા કર્ણક અને જમણા ક્ષેપકને અલગ કરે છે.  
(B) બે પડદાનો બનેલો મિત્રલ વાલ્વ ડાબા કર્ણક અને જમણા ક્ષેપકને અલગ કરે છે.  
(C) ત્રણ પડદાનો બનેલો મિત્રલ વાલ્વ ડાબા કર્ણક અને ડાબા ક્ષેપકને અલગ કરે છે.  
(D) બે પડદાનો બનેલો મિત્રલ વાલ્વ ડાબા કર્ણક અને ડાબા ક્ષેપકને અલગ કરે છે.
36. માતૃકોષમાં અસંખ્ય એકકોષી એકકોષકેન્દ્રી સંતતિ સર્જાય તેને કયા પ્રકારનું અલિંગી પ્રજનન કહેવાય?
- (A) અસંયોગી જનન (B) બહુભાજન  
(C) બીજાણુ નિર્માણ (D) અવખંડન
37. આરક્ષિત જૈવાવરણનો તે અંતરાળ વિસ્તાર છે, કુદરતી પર્યાવરણ જેમ છે તેમ જાળવવામાં આવે છે. ત્યાંનું જૈવ વૈવિધ્ય અને જનીન સંકુલ કાયદા વડે સુરક્ષિત હોય છે તથા માનવ પ્રવૃત્તિ નિષેધ હોય છે.
- (A) નાભિ પ્રદેશ (B) સંકાંતિ પ્રદેશ  
(C) બંદર પ્રદેશ (D) આપેલ તમામ

(Space for Rough Work)

38. યુરીયાના 8 આણુ બનાવવા માટે એમોનિયાના કેટલા આણુ જોઈશે?

(A) 8

(B) 24

(C) 4

(D) 16

39. ભાંગ માટે આપેલા વિધાનો 'X', 'Y' અને 'Z' ના સંદર્ભમાં કયો વિકલ્પ સંપૂર્ણ સાચો ગણાય?

વિધાન 'X' : પુષ્પો આકર્ષક રંગ તથા વાસ ધરાવે.

વિધાન 'Y' : પ્રાગરજ નાની સૂકી અને હલકી હોય છે.

વિધાન 'Z' : ભાંગ પવન પ્રાગિત વનસ્પતિ છે.

(A) વિધાન 'X' ખોટું છે. અને વિધાન 'Y' સાચું છે. વિધાન 'Z' એ વિધાન 'Y' માટેનું સાચું કારણ છે.

(B) વિધાન 'X' અને વિધાન 'Y' બંને ખોટા છે. વિધાન 'Z' ને 'X' અને 'Y' સાથે કોઈ સંબંધ નથી.

(C) વિધાન 'X' અને વિધાન 'Y' બંને સાચા છે. વિધાન 'Z' એ વિધાન 'Y' માટેનું સાચું કારણ છે.

(D) વિધાન 'X' સાચું છે અને વિધાન 'Y' ખોટું છે. વિધાન 'Z' એ વિધાન 'X' માટેનું સાચું કારણ છે.

40. અજસિયામાં શ્વસન માટે કયો વિકલ્પ સાચો ગણાય?

(A)  $O_2$  ના વહનમાં રૂધિરનું કોઈ મહત્વ નથી

(B) વાતાવરણમાંથી પ્રસરેલો  $O_2$  રૂધિરમાં હિમોગ્લોબીન સાથે જોડાય.

(C) વાતાવરણમાંથી પ્રસરેલો  $O_2$  રક્તકણમાં હિમોગ્લોબીન સાથે જોડાય.

(D) અજસરક શ્વસન કરે.

(Space for Rough Work)

# Student Bro

BOOKLET **B**

[14]

B

**FREE!**

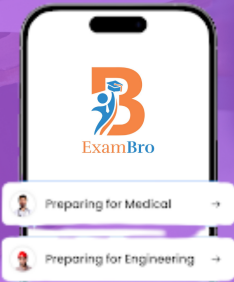


**JEE & NEET**

**GUJCET**

ગુજરાતી -- English -- हिन्दी

- PYQ Mock Test
- Chapter & Topic-Wise PYQs (Updated 2026)
- NCERT Line by Line MCQs.
- AR, Statement, Diagram Based Questions.
- Detailed Step-by-Step Solutions



# Exam Bro

CLICK HERE!

Download Now

